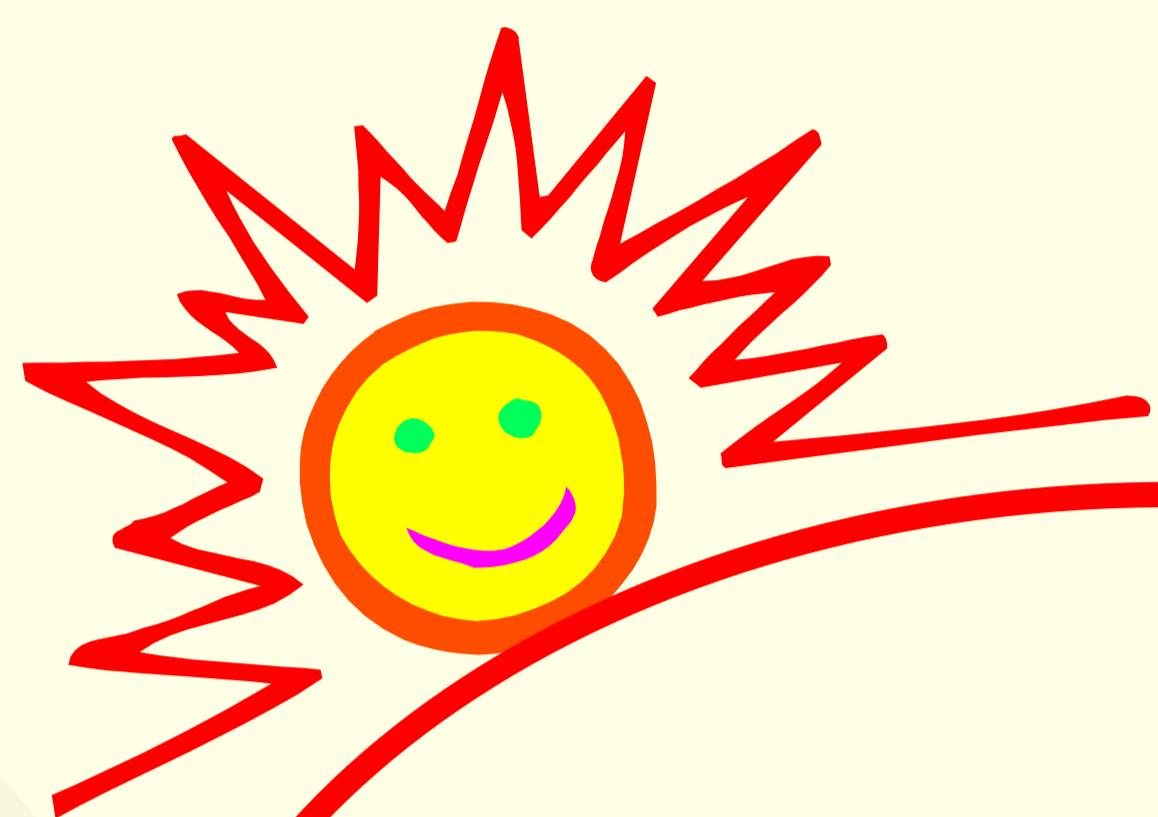




錯過這次**日環食**！  
就要再等將近200年  
才有機會看到囉！

# 如何觀察日食？



在任何狀況下，都  
必須適量減光才能  
觀看太陽喔！



日食觀測扇（臺北天文館製作）

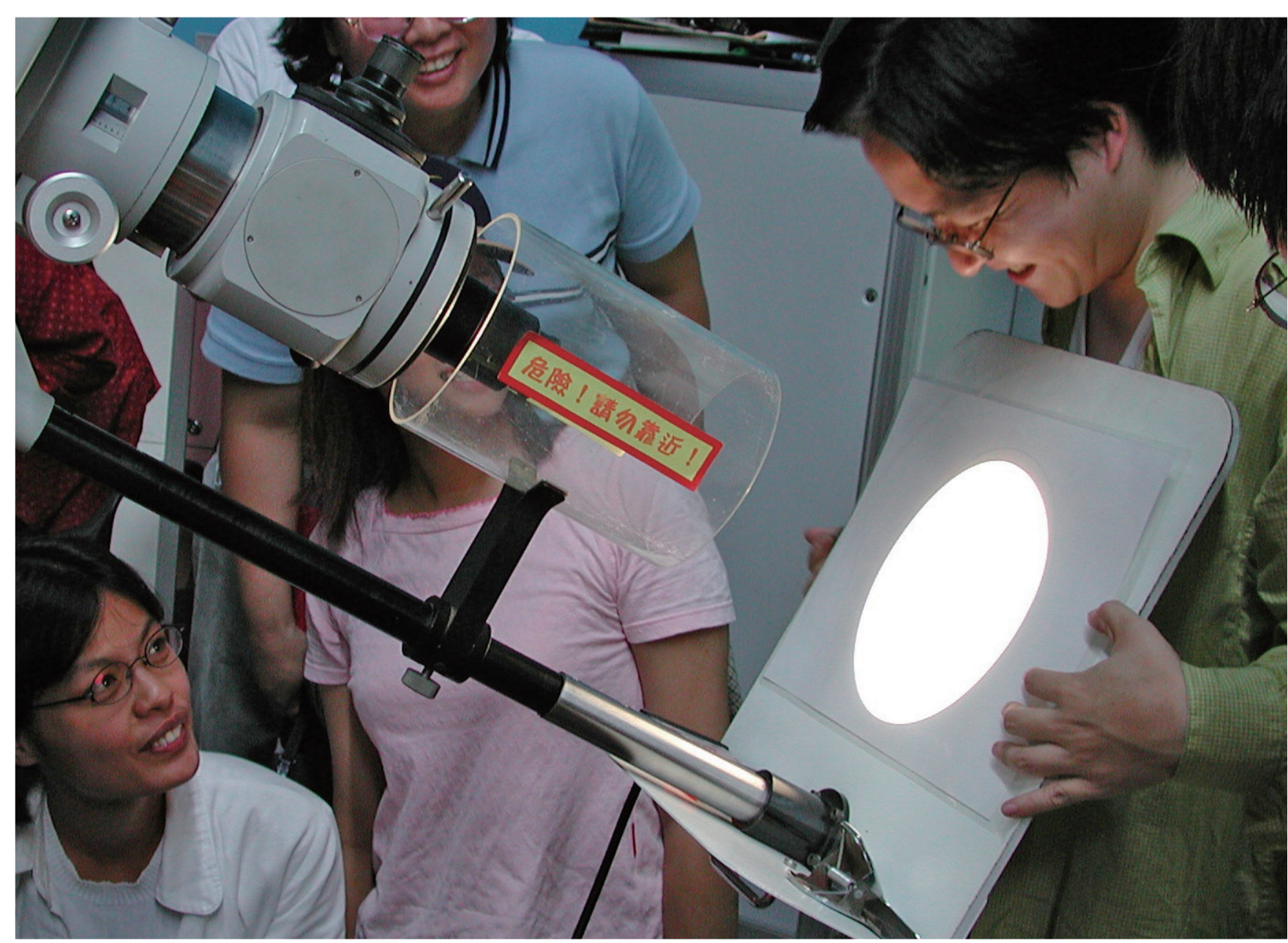
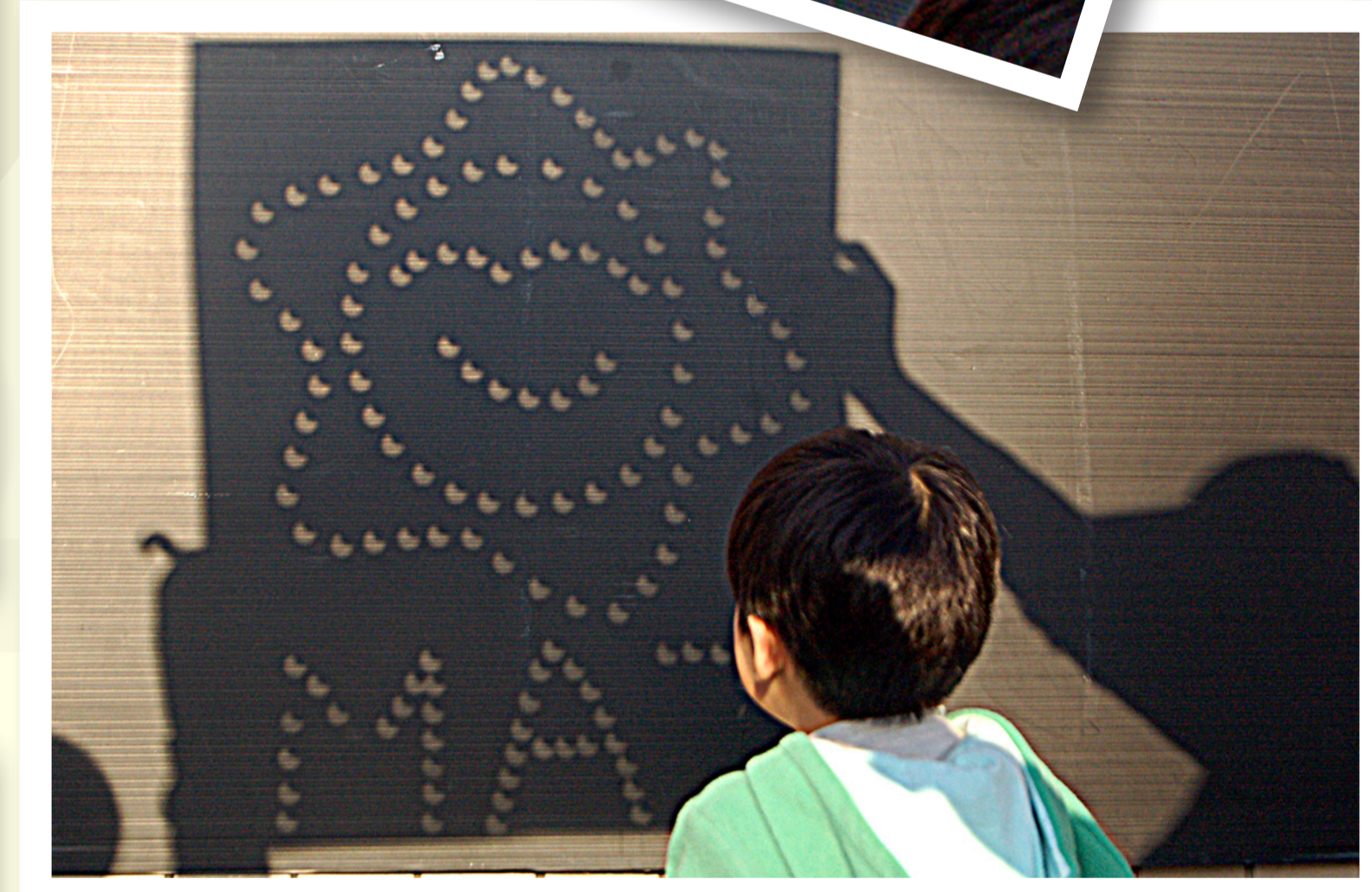
一般的太陽眼鏡**不能**用來觀測太陽！

## 正確觀察太陽的方式

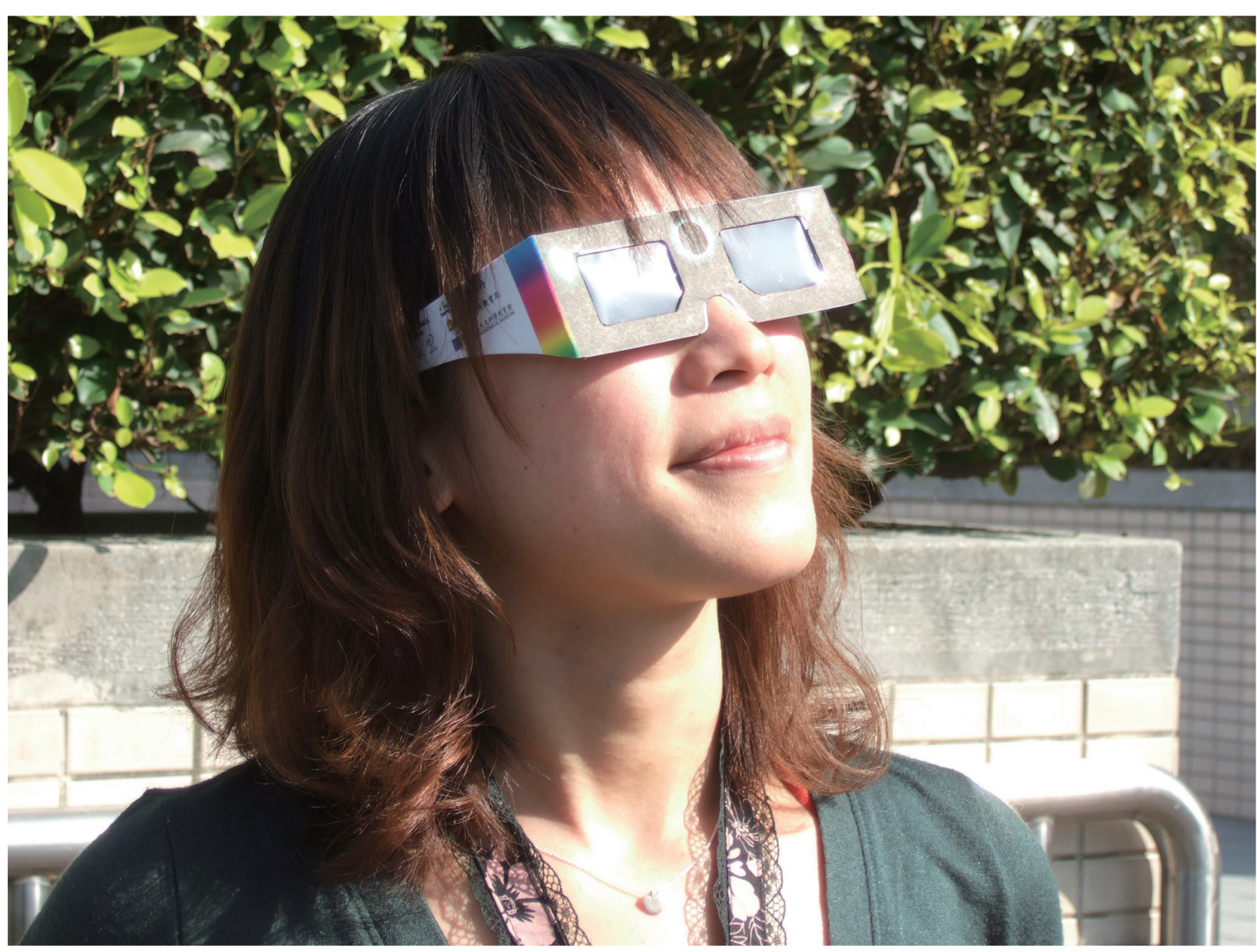
望遠鏡加裝減光裝置



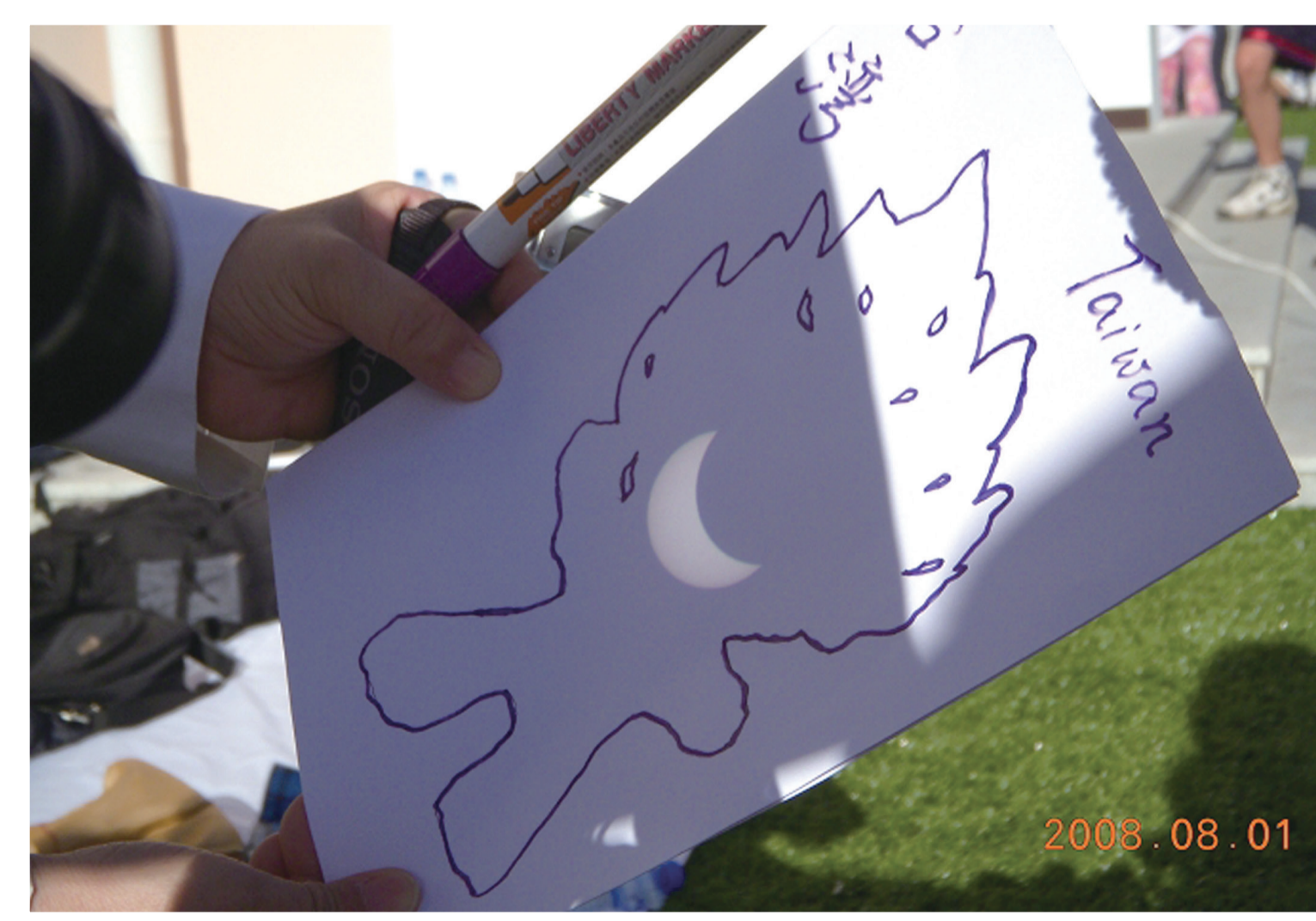
日食觀測專用扇



望遠鏡投影



日食觀測專用眼鏡



針孔投影

攝影：謝明寬